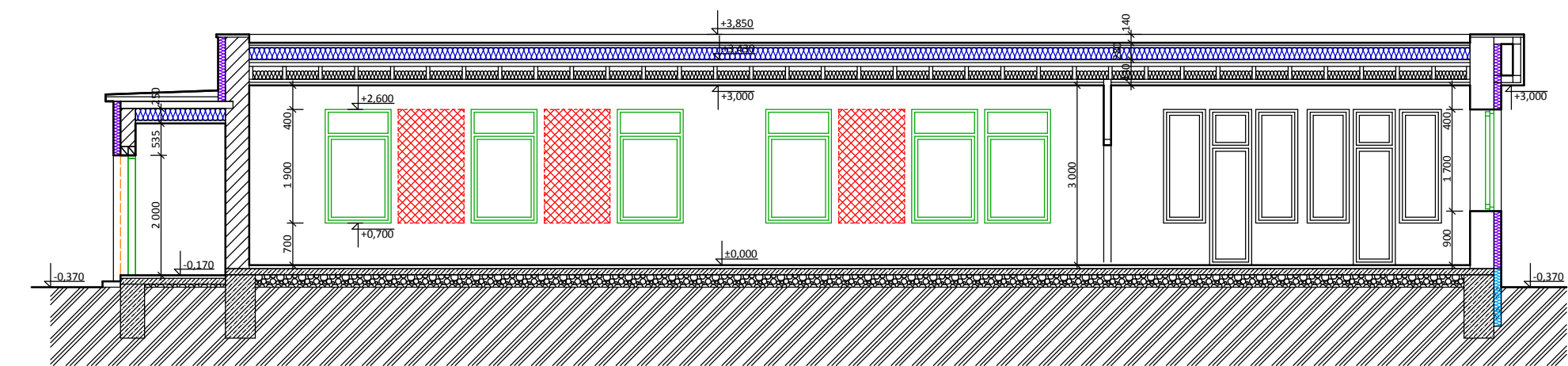


CHARAKTERISTICKÝ ŘEZ - PODÉLNÝ

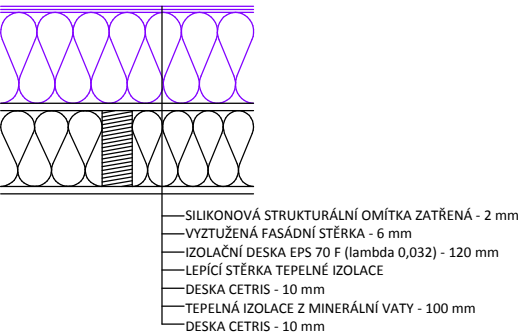
ŘEZ A - A



LEGENDA HMOT

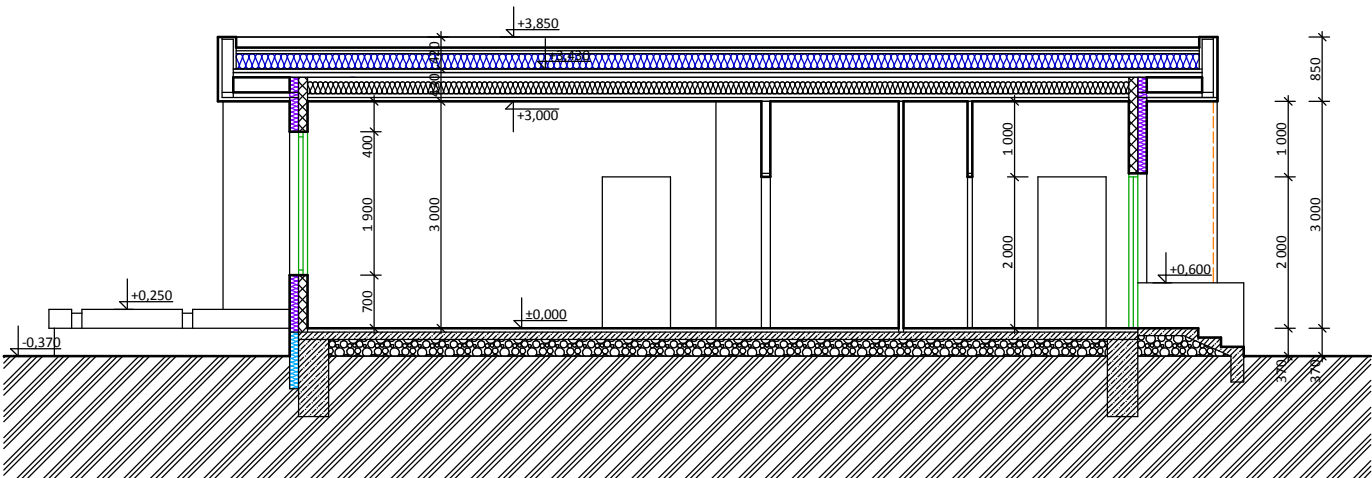
- ZDIVO KERAMICKÉ CDM NA MVC tl. 375 mm
- DOZDÍVKY Z TVÁRNIC POROBETONOVÝCH tl. 250 mm
- OBVODOVÝ DŘEVOPANEL tl. 120 mm
- DOPLNĚNÍ OBVODOVÉHO DŘEVOPANELU tl. 120 mm
- VNITŘNÍ DĚLÍCÍ PŘÍČKY tl 120 mm, 60 mm

OBVODOVÝ DŘEVOPANEL + ZATEPLENÍ



CHARAKTERISTICKÝ ŘEZ - PŘÍČNÝ

ŘEZ B - B



POPIS OPATŘENÍ

FAS 1		ZATEPLOVACÍ SYSTÉM ETICS, IZOLANT GRAFITOVÝ POLYSTYREN EPS tl. 120 mm, 100 mm, OSTĚNÍ + NADPRAŽÍ GRAFITOVÝ EPS tl. 30 mm, PARAPET XPS tl. 30 mm, LAMBDA = 0,032 WmK KOTVENÍ SAMOŘEZNÝMI VRUTY S PODKLADOVÝM TALÍRKEM, POČET KS/M2 BUDE STANOVEN PROVEDENÍM VÝTAŽNÉ A ODRHOVÉ ZKOUŠKY NA STAVBĚ IZOLANT LEPEN K PODKLADU LEPÍCÍ STĚRKOU NA IZOLANT APLIKOVAT STĚRKOVOU HMOTU V tl. 3 mm VYZUTŽENOU SKLOVLÁKNITOU TKANINOU + DRUHOU VRSTVU STĚRKY V tl. 3 mm PENETRACE PODKLADU + VRCHNÍ TENKOVRSŤVÁ STRUKTURÁLNÍ OMÍTKA SILIKONOVÁ, ZATŘENÁ, ZRNO 2,0 mm
FAS 2		ZATEPLOVACÍ SYSTÉM ETICS, IZOLANT Z EXTRUDOVANÉHO POLYSTYRENU XPS tl. 100 mm, OSTĚNÍ + NADPRAŽÍ MV tl. 30 mm, LAMBDA = 0,034 WmK KOTVENÍ TALÍŘOVÝMI HMOŽDINKAMI S KOVOVÝM TRNEM, POČET KS/M2 BUDE STANOVEN PROVEDENÍM VÝTAŽNÉ A ODRHOVÉ ZKOUŠKY NA STAVBĚ IZOLANT LEPEN K PODKLADU LEPÍCÍ STĚRKOU NA IZOLANT APLIKOVAT STĚRKOVOU HMOTU V tl. 3 mm VYZUTŽENOU SKLOVLÁKNITOU TKANINOU + DRUHOU VRSTVU STĚRKY V tl. 3 mm PENETRACE PODKLADU + VRCHNÍ STŘEDNĚZRNÁ MOZAIKOVÁ OMÍTKA
P		VÝPLNĚ OTVORŮ - PALSTOVÁ OKNA A VSTUPNÍ DVEŘE 6 - TI KOMOROVÝ PLASTOVÝ PROFIL S OCELOVOU VÝZTUHOU, STAVEBNÍ HLOUBKA PROFILU MIN. 74 mm, PLASTOVÉ PROFILY TŘÍDY A ( ALT. TŘÍDY B) PLASOTVÝ PODKLADOVÝ PROFIL PRO PARAPET, DORAZOVÁ TĚSNĚNÍ, MIKROVENTILACE ZASKLENÍ IZOLAČNÍM DVOUSKLEM S TEPELNÝM RÁMEČKEM 4 - 16 - 4, SOUČINITEL PROSTUPU TEPLA CELÉHO OKNA Uw = 1,2 W/m2K (MAXIMÁLNÍ PŘÍPUSTNÁ HODNOTA), BARVA BÍLÁ PODROBNÁ SPECIFIKACE OTVOROVÝCH VÝPLNÍ - VIZ. SAMOSTATNÝ VÝPIS

POZNÁMKA  
K - SPECIFIKACE KLEMPÍŘSKÝCH PRVKŮ - VIZ. SAMOSTATNÝ VÝPIS  
P - SPECIFIKACE PLASTOVÝCH OKEN - VIZ. SAMOSTATNÝ VÝPIS  
D - SPECIFIKACE VSTUPNÍCH DVEŘÍ - VIZ. SAMOSTATNÝ VÝPIS  
T - SPECIFIKACE TRUHLÁŘSKÝCH PRVKŮ - VIZ. SAMOSTATNÝ VÝPIS  
Z - SPECIFIKACE ZÁMEČNICKÝCH PRVKŮ - VIZ. SAMOSTATNÝ VÝPIS

ZODP. PROJEKTANT : ING. KOŇAŘ	VYPRACOVAL : ING. KOŇAŘ	Ing. Milan KOŇAŘ PROJEKČNÍ A INŽENÝRSKÁ ČINNOST Slovenská 2034 , 755 01 Vsetín	
INVESTOR : Město Valašské Meziříčí, Náměstí 7/5, 757 01 Valašské Meziříčí			
PARCELA ČÍSLO : 595	KATASTRÁLNÍ ÚZEMÍ : KŘIVÉ (723959)		
ZLEPŠENÍ TEPELNĚ TECHNICKÝCH VLASTNOSTÍ NA OBJEKTU BÝVALÉ ŠKOLY V PODLEŠÍ VE VALAŠSKÉM MEZIRÍČÍ		Datum	11 / 2012
		Formát	2A4
		Stupeň	DSP
STAVEBNÍ ŘEŠENÍ		Číslo výkresu	Měřítko
CHARAKTERISTICKÉ ŘEZY - NOVÝ STAV		09.	1 : 100